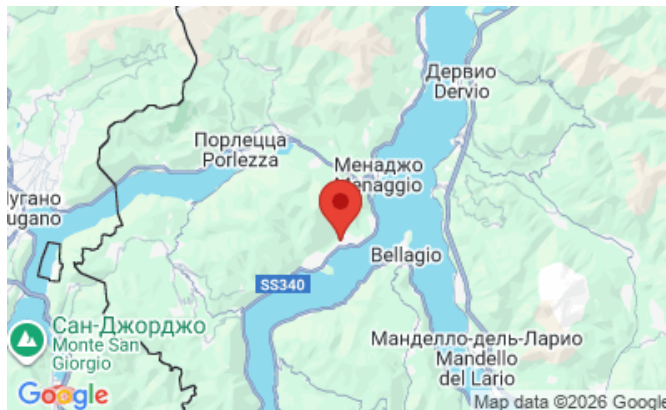


СОВРЕМЕННАЯ ВИЛЛА, ТРЕМЕЦЦО, ID 127



Цена :	550 000 €	Площадь участка:	80 м²
ID:	127	Лоджии:	2
Раздел:	Продажа	Расстояние до аэропорта:	85 км
Тип недвижимости:	Дома	Год постройки:	2016
Местоположение:	Тремезцина	До Комо:	30.0 км
Спальни:	3	До Лугано (Швейцария):	32.0 км
Ванные:	2	До Милана:	75.0 км
Площадь:	150 м²	До аэропорта Милан Мальпенса:	85.0 км

Особенности недвижимости:

- ✓ Балкон
- ✓ Сад
- ✓ Вид на озеро

Описание:

Вилла Belvedere – современная вилла с видом на озеро Комо

Позвольте себе окунуться в очарование волшебного озера Комо, остановившись в этой роскошной вилле с видом на озеро, расположенной всего в пяти минутах езды от виллы Carlotta.

Расположенная на солнечной возвышенности в живописной деревне Меццегра, в самом центре озера, вилла Belvedere – идеальное место для отдыха и знакомства с лучшими достопримечательностями озера.

Построенная в 2008 году, вилла занимает три этажа общей площадью около 150 м².

На первом этаже расположена светлая гостиная с обеденной зоной открытой планировки, прямым выходом на крытую террасу, идеально подходящую для обедов на свежем воздухе, и в собственный сад с панорамным видом. Недавно оборудованная кухня дополняет современную планировку, идеально подходящую для семейного отдыха и приема гостей.

На втором этаже расположена романтическая главная спальня с потолочными балками, собственным балконом и великолепным видом на озеро; вторая спальня также имеет выход на балкон и отличается очаровательными деталями интерьера. Просторная главная ванная комната с ванной и душем завершает этот этаж. В цокольном этаже, который в настоящее время зарегистрирован как студия-таверна, расположена третья спальня с отдельным входом, ванная комната с душем и кладовая. Заявка



на преобразование этого этажа в полноценное жилое пространство уже подана.

Снаружи, в частном саду, находится солнечное место отдыха, где можно обустроить деревянную террасу для обедов с видом на озеро. Вилла Belvedere сочетает в себе современный стиль и элегантность эпохи и может быть продана с мебелью или без, в зависимости от ваших предпочтений. Возможность установки антикварной мебели, автономное отопление и тихое, но удобное расположение делают недвижимость идеальным вариантом для постоянного проживания, второго дома или выгодной инвестиции с отличным арендным потенциалом.

Расположенная на улице Виа Рита Леви Монтальчини, вилла находится в пешей доступности от местных удобств, включая супермаркеты, пекарни, кафе и автобусные остановки. В близлежащих деревнях Тремеццо, Ленно и Менаджо есть множество ресторанов, паромных переправ и возможностей для отдыха, а всемирно известные достопримечательности, такие как вилла Бальбьянелло и вилла Карлотта, находятся всего в нескольких минутах езды. Кроме того, отсюда легко добраться до полей для гольфа, теннисных кортов, пешеходных троп и горнолыжных курортов, а также до оживленных городов Комо, Лугано и Милана.

Вилла Бельведере — это редкая возможность приобрести современную виллу на берегу озера Комо в одном из самых востребованных мест.

Информация и данные, представленные здесь, носят исключительно ориентировочный характер и не имеют договорной ценности.

Пожалуйста, отправьте нам Вашу заявку, чтобы получить детальную информацию или организовать показ E-mail: info@bestcomo.com, мобильный (в том числе по Whatsapp) **+393664476630** Анна Бест Комо Иммобиляре –агентство недвижимости на озере Комо



Изображения:









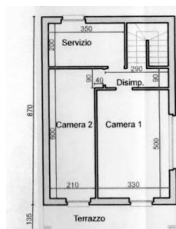
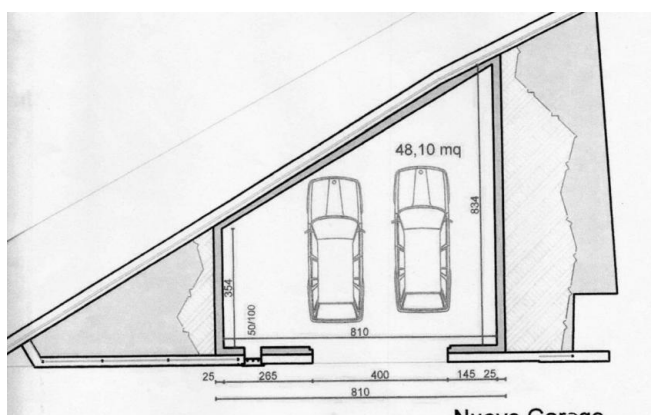
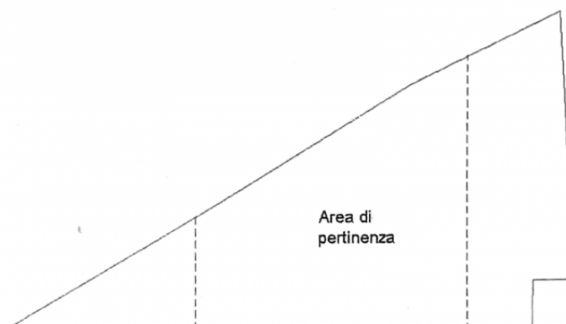
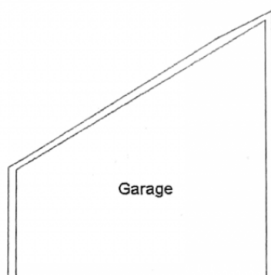
Планировки:



Piano Primo sottostrada - H. m. 2,40



Piano terra



Piano primo

H - 270

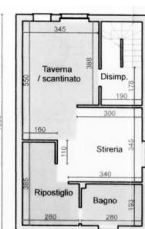
Camera 1	16,50 mq
Camera 2	12,96 mq
Servizio	7,00 mq
Disimp.	2,61 mq



Piano terra

H - 270

Zona Giorno	40,35 mq
Terrazzo	7,86 mq



Piano Seminterrato

H - 250

Taverna / scantinato	17,61 mq
Stireria	12,07 mq
Bagno	5,31 mq
Ripostiglio	8,01 mq

