



СЕЛЬСКИЙ ДОМ С ЗЕМЛЕЙ, ПОРЛЕЦЦА, ID 220



Цена :	480 000 €	Состояние:	Нужны работы
ID:	220	Расстояние до аэропорта:	20 км
Раздел:	Продажа	Год постройки:	1900
Тип недвижимости:	Коммерческая	До Комо:	47.0 км
Местоположение:	Порлецца	До Лугано (Швейцария):	15.0 км
Спальни:	5+	До аэропорта Милан Мальпенса:	103.0 км
Площадь:	750 м ²		

Особенности недвижимости:

- ✓ Сад

Описание:

Chat on WhatsApp

Озеро Лугано, Порлецца, дом в стадии завершения.

- сад 1400 кв.м.
- Возможность приобретения дополнительной земли сельскохозяйственного назначения площадью 18000 квадратных метров.
- Идеально подходит для В&В деятельности, для тех, кто любит природу, для тех, кто любит верховую езду.

Пожалуйста, отправьте нам Вашу заявку, чтобы получить детальную информацию или организовать показ E-mail: info@bestcomo.com, мобильный (в том числе по WhatsApp) **+393664476630** Анна Бест Комо Иммобиляре -агентство недвижимости на озере Комо



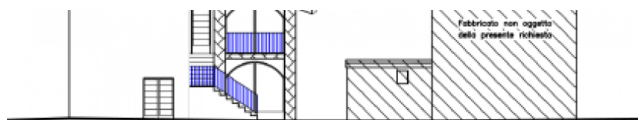
Изображения:







Планировки:



PROSPETTO EST

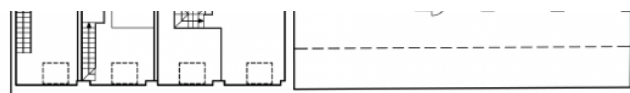
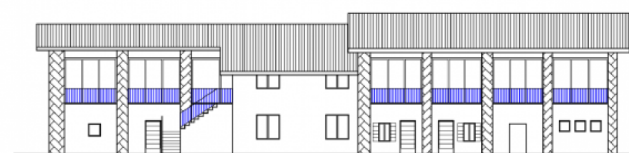


PROSPETTO SUD



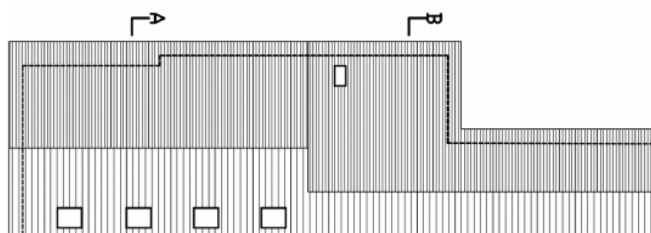
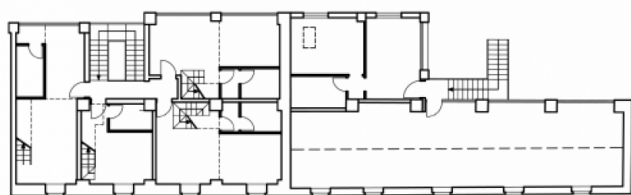
PIANTA PIANO TERRA

SLP 342 Mq.



PIANTA PIANO SOPPALCO

SLP 78Mq.



PROSPETTO OVEST

