



-
- Vista lago
 - Piscina all'aperto di circa 75 mq
 - Grande parco con prati, alberi di alto fusto, olivi centenari, alberi di frutto
 - Rustico su 2 livelli di circa 70 mq da ristrutturare e, volendo, ampliare, ideale quale eventuale casa degli ospiti oppure per il personale
 - Due annessi per una superficie totale di circa 30 mq utilizzabili per ricovero attrezzature
 - 3 posti auto coperti, ulteriore spazio per il parcheggio ospiti

POSIZIONE DELLA CASA

- A circa un chilometro dal lago
- A soli 75 km dall'aeroporto internazionale Milano Malpensa;
- La villa, la cui privacy è protetta dall'ampio parco che la circonda, si trova in una tranquilla ed esclusiva zona residenziale
- Il paese di Lenno, antico e pittoresco borgo sul lago, è raggiungibile a piedi in pochi minuti e offre ristoranti, bar, pasticcerie, negozi, palestra, oltre a un supermercato e una farmacia
- A pochi minuti a piedi dalla casa si trova il parco di Villa Balbianello, la spiaggia, il lungolago dove spesso si tengono mercatini, la fermata del battello, e la passeggiata "Greenway" del lago.

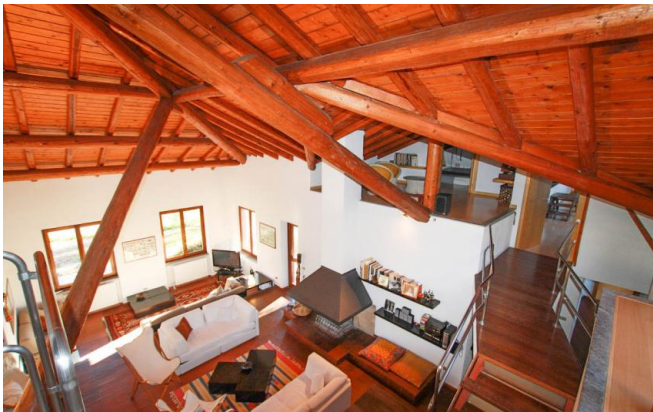
Sei interessato a questo annuncio?

Chiamaci al **+393382616725** oppure mandaci una email: pietro@bestcomo.com

Best Como Immobiliare - agente immobiliare locale



Immagine:









Planimetria:

