



## BLOCCO DI APPARTAMENTI, TREMEZZINA, ID 75



<b>Prezzo :</b>	950 000 €	<b>Logge:</b>	3
<b>ID:</b>	75	<b>Distanza dall'aeroporto:</b>	80 km
<b>Sezione:</b>	Vendita	<b>Anno di costruzione:</b>	2010
<b>Tipo di proprietà:</b>	Appartamento	<b>Como:</b>	28.0 km
<b>Località:</b>	Tremezzina	<b>Lugano (Svizzera):</b>	34.0 km
<b>Camere da letto:</b>	5+	<b>Milano:</b>	76.0 km
<b>Bagni:</b>	5+	<b>Milano Malpensa</b>	80.0 km
<b>Superficie:</b>	360 mq	<b>aeroporto:</b>	

### Proprietà caratteristiche:

- ✓ Piscina
- ✓ Giardino
- ✓ Vista lago

### Descrizione:

Lago di Como, Tremezzina, blocco di 3 appartamenti in residence con piscina, perfetti per l'affitto turistico. Gli appartamenti presentano le stesse caratteristiche; immersi nel verde e a soli 7 minuti a piedi dal lago, passando attraverso i suggestivi borghi di Tremezzina, questi appartamenti sono perfetti per affitti brevi e offre una gestione semplice.

Caratteristiche principali di ogni appartamento:

Piano terra: ampio soggiorno, angolo cottura, portico, bagno con doccia e una camera da letto.

Piano seminterrato: due camere da letto e un bagno con doccia.

Arredato e pronto per ogni esigenza, dotato di aria condizionata e pannelli solari per un comfort moderno e sostenibile.

Riscaldamento a radiatori e autorimessa privata.

Servizi esclusivi:

Piscina condominiale e ampio giardino comune, ideale per famiglie con bambini.

Giardino privato per momenti di relax all'aria aperta.

Perfetto per:

Vacanze rigeneranti immersi nella natura.

Affitti brevi grazie alla sua posizione strategica e alla facilità di gestione.

Chi cerca un rifugio tranquillo, a due passi dal lago e dai servizi locali.

Da non perdere!

Contattaci per ulteriori informazioni o per prenotare una visita:



---

Telefono/WhatsApp: +39 338 261 6725

E-mail: [pietro@bestcomo.com](mailto:pietro@bestcomo.com)

Best Como Immobiliare - Il tuo partner immobiliare di fiducia sul Lago di Como.

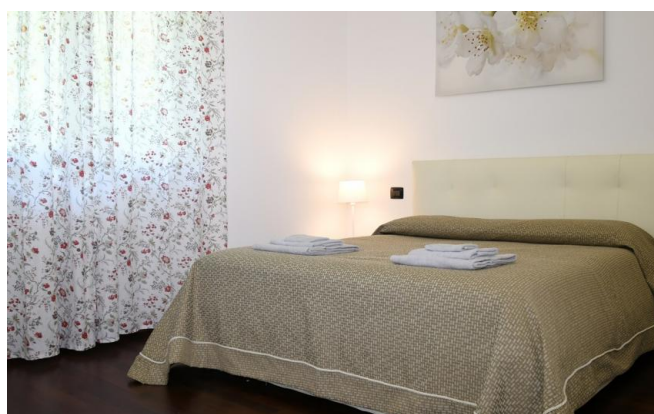
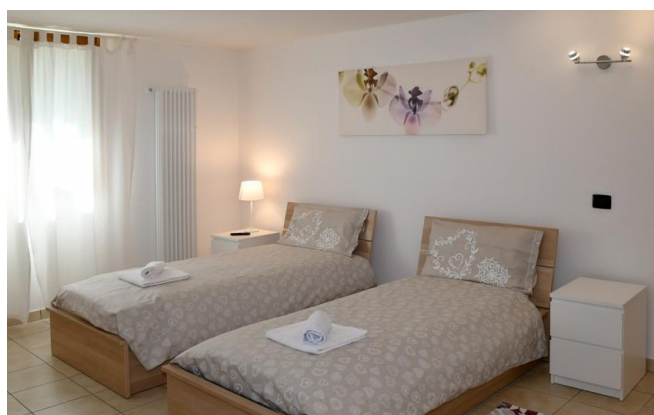
Le informazioni hanno valore puramente indicativo e non contrattuale.



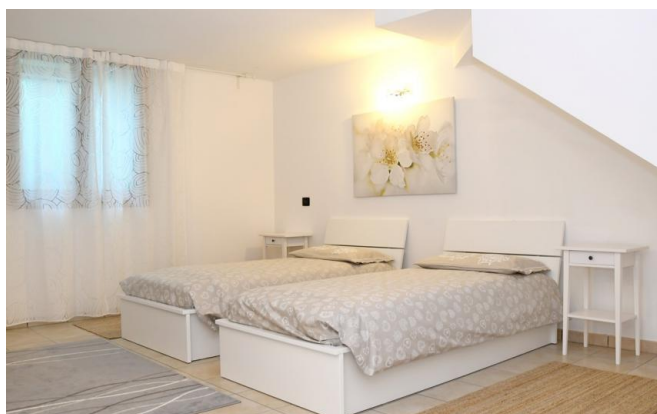
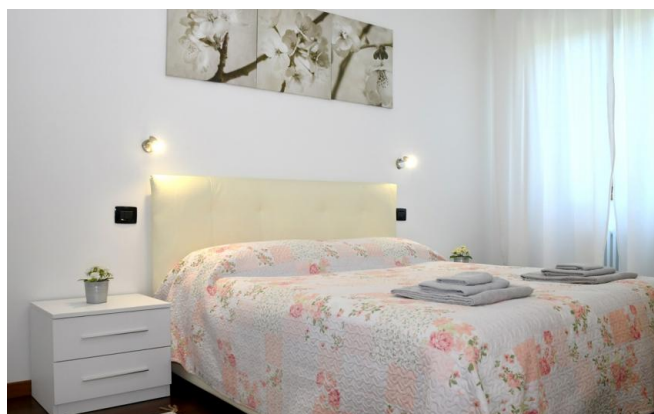
Immagine:















## Planimetria:

