



CASA SEMI INDIPENDENTE, VALSOLDA, ID 263



<b>Prezzo :</b>	430 000 €	<b>Balconi:</b>	1
<b>ID:</b>	263	<b>Stato:</b>	Ristrutturato a nuovo
<b>Sezione:</b>	Vendita	<b>Distanza dall'aeroporto:</b>	20 km
<b>Tipo di proprietà:</b>	Casa	<b>Como:</b>	42.0 km
<b>Località:</b>	Valsolda	<b>Lugano (Svizzera):</b>	10.0 km
<b>Camere da letto:</b>	3	<b>Milano:</b>	87.0 km
<b>Bagni:</b>	1	<b>Milano Malpensa</b>	20.0 km
<b>Superficie:</b>	156 mq	<b>aeroporto:</b>	

### Proprietà caratteristiche:

- ✓ Balcone
- ✓ Vista lago

### Descrizione:

Casa Semi indipendente a Valsolda - A Pochi Passi dal Lago di Lugano.

Posizione Unica.

Immersa nel suggestivo borgo antico di Cressogno, a soli 30 metri dalle rive del Lago di Lugano, questa incantevole casa semi-indipendente offre il perfetto equilibrio tra tranquillità e vicinanza alla Svizzera (a pochi minuti da Lugano e dalla frontiera).

Un'opportunità immobiliare rara, ideale come residenza principale, seconda casa o investimento di prestigio.

Rifinita con Materiali di Alta Qualità.

Ristrutturazione recente con cura dei dettagli.

Pavimenti in Cotto Lombardo e Parquet in rovere anticato.

Legno pregiato (castagno e travi lamellari) per un'atmosfera calda ed elegante.

Serramenti triplo vetro anti-effrazione per massima sicurezza ed efficienza.

Efficienza Energetica Avanzata.

Stufa tirolese con gestione automatizzata della combustione.

Isolamento termico eccellente: 11 cm di schiuma poliuretanic nel sottotetto.

Boiler ibrido a pompa di calore (ultima generazione) per un risparmio energetico ottimizzato.

Comfort e Design Ricercato.

Bagno con vasca freestanding JACUZZI e doccia a filo pavimento con idromassaggio.

Cucina su misura e arredamento parziale incluso.

Ampio balcone panoramico con vista lago.



---

Spazi Ben Distribuiti - 156 metri quadrati.

Seminterrato: Taverna con volta in tufo originale.

Piano terra: Soggiorno e cucina con accesso al balcone.

Primo piano: Camera matrimoniale e bagno di lusso.

Secondo piano: Due camere da letto aggiuntive.

Perché è un Ottimo Investimento?

Vicinanza alla Svizzera: comodo per chi lavora o viaggia nel Canton Ticino

Turismo redditizio: forte richiesta per affitti brevi in zona lago.

Materiali premium e tecnologie green aumentano il valore nel tempo.

Le informazioni e i dati qui riportati hanno valore puramente indicativo e non hanno valore contrattuale.

Sei interessato a questo annuncio?

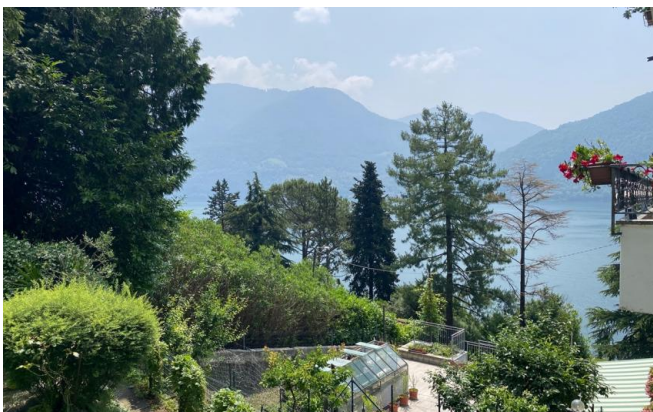
Cellulare/Whatsapp: +393382616725

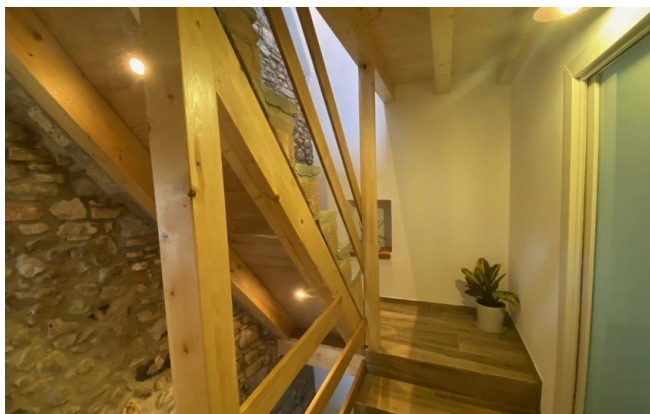
E-mail: [pietro@bestcomo.com](mailto:pietro@bestcomo.com)

Best Como Immobiliare - agente immobiliare locale



Immagine:



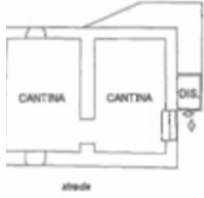




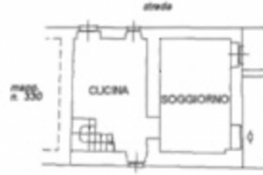


**Planimetria:**

---



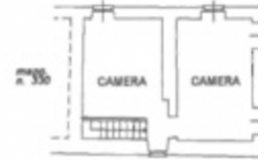
MO PIANO SOTTOSTRADA  
h = 2.42



PIANO TERRA  
h = 2.45



PIANO PRIMO  
h = 2.55



PIANO SECONDO  
h = 2.40