



APPARTAMENTO CON VISTA LAGO, PORLEZZA, ID 224



Prezzo :	380 000 €	Superficie:	85 mq
ID:	224	Balconi:	1
Sezione:	Vendita	Distanza dall'aeroporto:	20 km
Tipo di proprietà:	Appartamento	Anno di costruzione:	1960
Località:	Porlezza	Como:	47.0 km
Camere da letto:	2	Lugano (Svizzera):	15.0 km
Bagni:	1	Milano Malpensa aeroporto:	103.0 km

Proprietà caratteristiche:

- ✓ Balcone ✓ Vista lago

Descrizione:

Chat on WhatsApp

Scopri un'oasi di tranquillità e bellezza nel cuore di Porlezza, a pochi passi dal Lago di Lugano e a soli 10 minuti dal confine svizzero. Questo luminoso appartamento, situato in posizione centrale, offre una vista mozzafiato sul lago e rappresenta l'investimento perfetto per chi cerca rendite sicure attraverso affitti turistici o residenziali.

Caratteristiche principali:

Ampio soggiorno luminoso con accesso al balcone fronte lago.

2 camere da letto spaziose e confortevoli.

Cucina funzionale e bagno.

Riscaldamento autonomo per massimo comfort e risparmio energetico.

Perché scegliere questo appartamento?

Posizione strategica: a pochi passi da negozi, ristoranti e servizi, e a soli 20 minuti da Lugano (Svizzera), ideale per chi cerca una residenza o un investimento vicino al confine.

Vista lago: goditi ogni giorno uno spettacolo naturale unico, perfetto per attrarre turisti o affittuari.

Potenziale di investimento: la zona è molto richiesta per affitti a breve e lungo termine, grazie alla vicinanza al Lago di Como e alla Svizzera.

Non perdere l'opportunità di acquistare un immobile che unisce bellezza, comodità e redditività. Contattaci oggi stesso per maggiori informazioni o per organizzare una visita!



Le informazioni e i dati qui riportati hanno valore puramente indicativo e non hanno valore contrattuale.

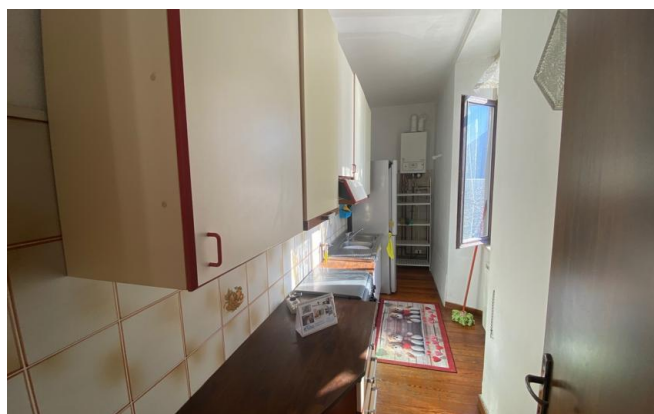
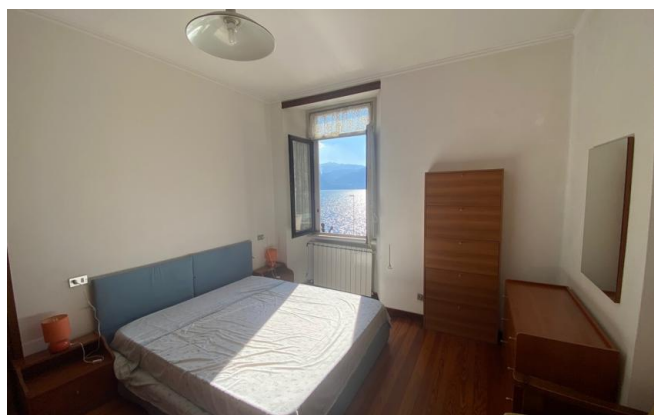
Sei interessato a questo annuncio?

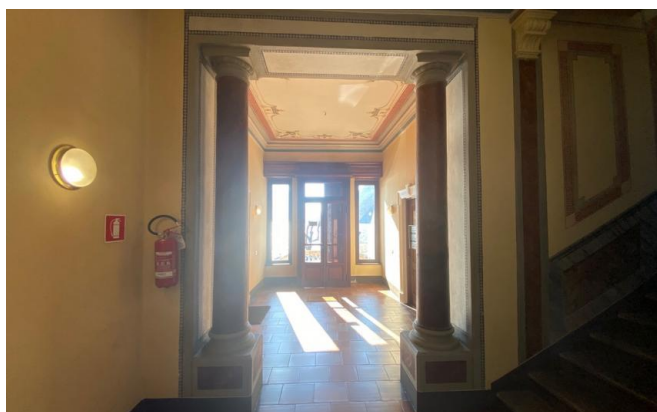
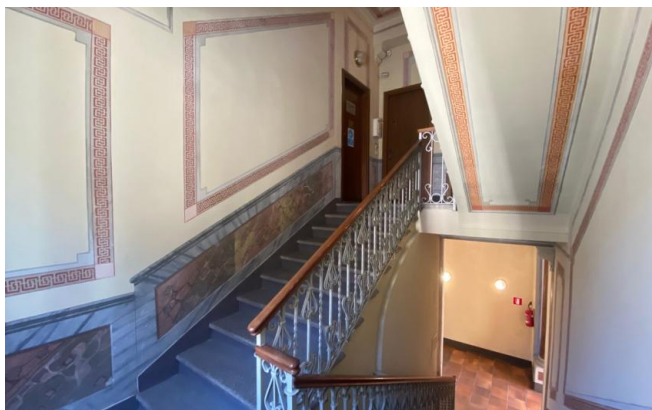
Chiamaci al **+393382616725** oppure mandaci una email: pietro@bestcomo.com

Best Como Immobiliare – agente immobiliare locale



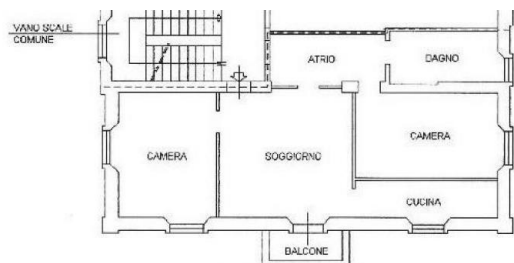
Immagine:







Planimetria:



PIANO PRIMO H. = mt.2.93