





- 
- Großer Park mit Rasen, hohen Bäumen, jahrhundertealten Olivenbäumen, Obstbäumen
  - Rustikal auf 2 Ebenen von ca. 70 qm zu restaurieren und auf Wunsch zu erweitern, ideal als mögliches Gästehaus oder für Personal
  - Zwei Nebengebäude für eine Gesamtfläche von etwa 30 Quadratmetern für die Lagerung nutzbar
  - 3 überdachte Parkplätze, zusätzlicher Parkplatz für Gäste

## LAGE

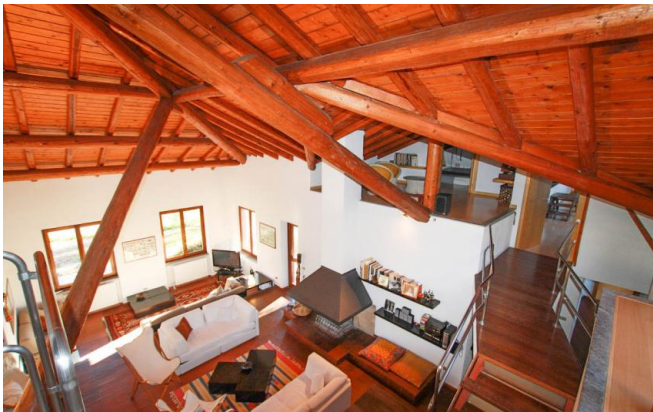
- Etwa einen Kilometer vom See entfernt
- Nur 75 km vom internationalen Flughafen Mailand Malpensa entfernt;
- Die Villa, deren Privatsphäre durch den großen Park geschützt wird, befindet sich in einer ruhigen und exklusiven Wohngegend
- Lenno, ein uraltes und malerisches Dorf am See, ist in wenigen Gehminuten zu erreichen und bietet Restaurants, Bars, Konditoreien, Geschäfte, ein Fitnessstudio sowie einen Supermarkt und eine Apotheke.
- Ein paar Minuten zu Fuß vom Haus entfernt befindet sich der Park der Villa Balbianello, der Strand, die Seepromenade, die Bootsanlegestelle und der Wanderweg "Greenway".

Sind Sie interessiert? Zögern Sie nicht uns zu kontaktieren - für Fragen oder einen Besichtigungstermin steht Ihnen Herr Pietro Bianchini unter **+393382616725** oder [pietro@bestcomo.com](mailto:pietro@bestcomo.com) gerne zur Verfügung.

Best Como Immobiliare - lokaler Immobilienexperte



**Bilder:**









**Grundrisse:**

