



WOHNUNG MIT SEEBLICK, PORLEZZA, ID 224



Preis :	380 000 €	Oberfläche:	85 qm
ID:	224	Balkon:	1
Abschnitt:	Verkauf	Entfernung vom	20 km
Art der Immobilie Typ:	Wohnung	Flughafen:	
Ort:	Porlezza	Baujahr:	1960
Schlafzimmern:	2	Como:	47.0 km
Bäder:	1	Lugano (Schweiz):	15.0 km
		Mailand Malpensa:	103.0 km

Immobilien Daten:

✓ Balkon

✓ Seeblick

Bezeichnung:

Chat on WhatsApp

Entdecken Sie eine Oase der Ruhe und Schönheit im Herzen von Porlezza, nur wenige Schritte vom Luganersee und nur 10 Minuten von der Schweizer Grenze entfernt. Diese helle Wohnung in zentraler Lage bietet einen atemberaubenden Blick auf den See und stellt die perfekte Investition für alle dar, die durch touristische oder Wohnraumvermietung ein sicheres Einkommen suchen.

Haupteigenschaften:

Großes helles Wohnzimmer mit Zugang zum Balkon mit Seeblick.

2 geräumige und komfortable Schlafzimmer.

Funktionale Küche und Badezimmer.

Unabhängige Heizung für maximalen Komfort und Energieeinsparungen.

Warum diese Wohnung wählen?

Strategische Lage: nur wenige Schritte von Geschäften, Restaurants und Dienstleistungen und nur 20 Minuten von Lugano (Schweiz) entfernt, ideal für alle, die einen Wohnsitz oder eine Investition in Grenznähe suchen.

Seeblick: Genießen Sie täglich ein einmaliges Naturschauspiel, perfekt um Touristen oder Mieter anzulocken.

Investitionspotenzial: Dank der Nähe zum Comer See und zur Schweiz ist die Gegend für Kurz- und Langzeitmieten sehr begehrt.

Verpassen Sie nicht die Gelegenheit, eine Immobilie zu erwerben, die Schönheit, Komfort und Rentabilität



vereint. Kontaktieren Sie uns noch heute für weitere Informationen oder um einen Besichtigungstermin zu vereinbaren!

Die hier angegebenen Informationen und Daten sind nur Richtwerte und haben keinen vertraglichen Wert.

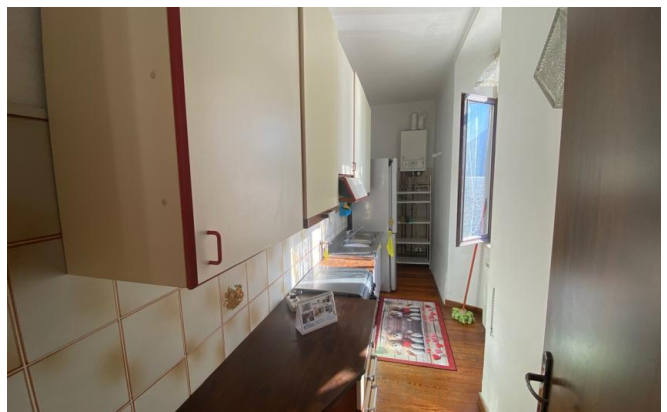
Sind Sie interessiert?

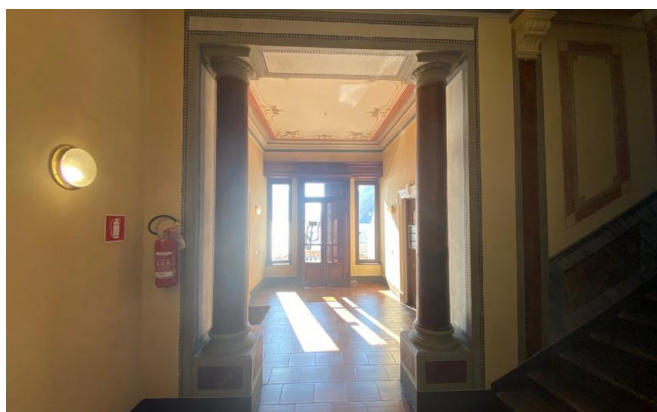
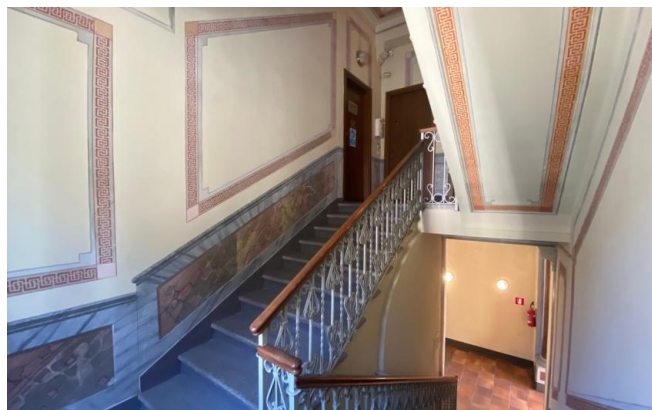
Zögern Sie nicht uns zu kontaktieren - für Fragen oder einen Besichtigungstermin steht Ihnen Herr Pietro Bianchini unter **+393382616725** oder pietro@bestcomo.com gerne zur Verfügung.

Best Como Immobiliare - lokaler Immobilienexperte



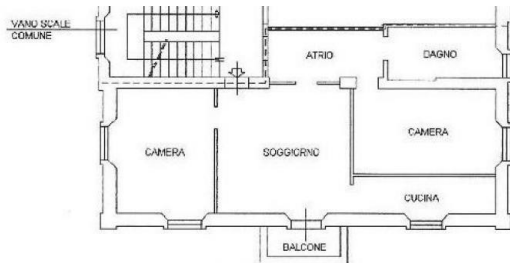
Bilder:







Grundrisse:



PIANO PRIMO H. = mt.2.93